

入学条件 ENTRY REQUIREMENTS

学业要求 >>

中国	
英国	
北美	GPA 2 GPA
其他地区	

英语要求 >>

- iBT TOEFL
- iBT TOEFL
- iBT TOEFL
- iBT TOEFL
- ▲ TOEFL iBT

注: PTE Linguaskill (Cambridge)

免英语要求 >>

如果申请者满足以下条件中的任何一条, 可免除英语要求:

01

02

03

注:
(Cambridge)

/PTE/Linguaskill

英语先修课程 PRESESSIONAL ENGLISH COURSE

申请时间 APPLICATION TIME

除以下专业外, 所有 2022 年 9 月入学的硕士研究生专业申请截止时间为 2022 年 6 月 15 日, 北京时间下午 5 点:

01

7

02

6

03

IMBA
8

注:

联系方式 CONTACT US

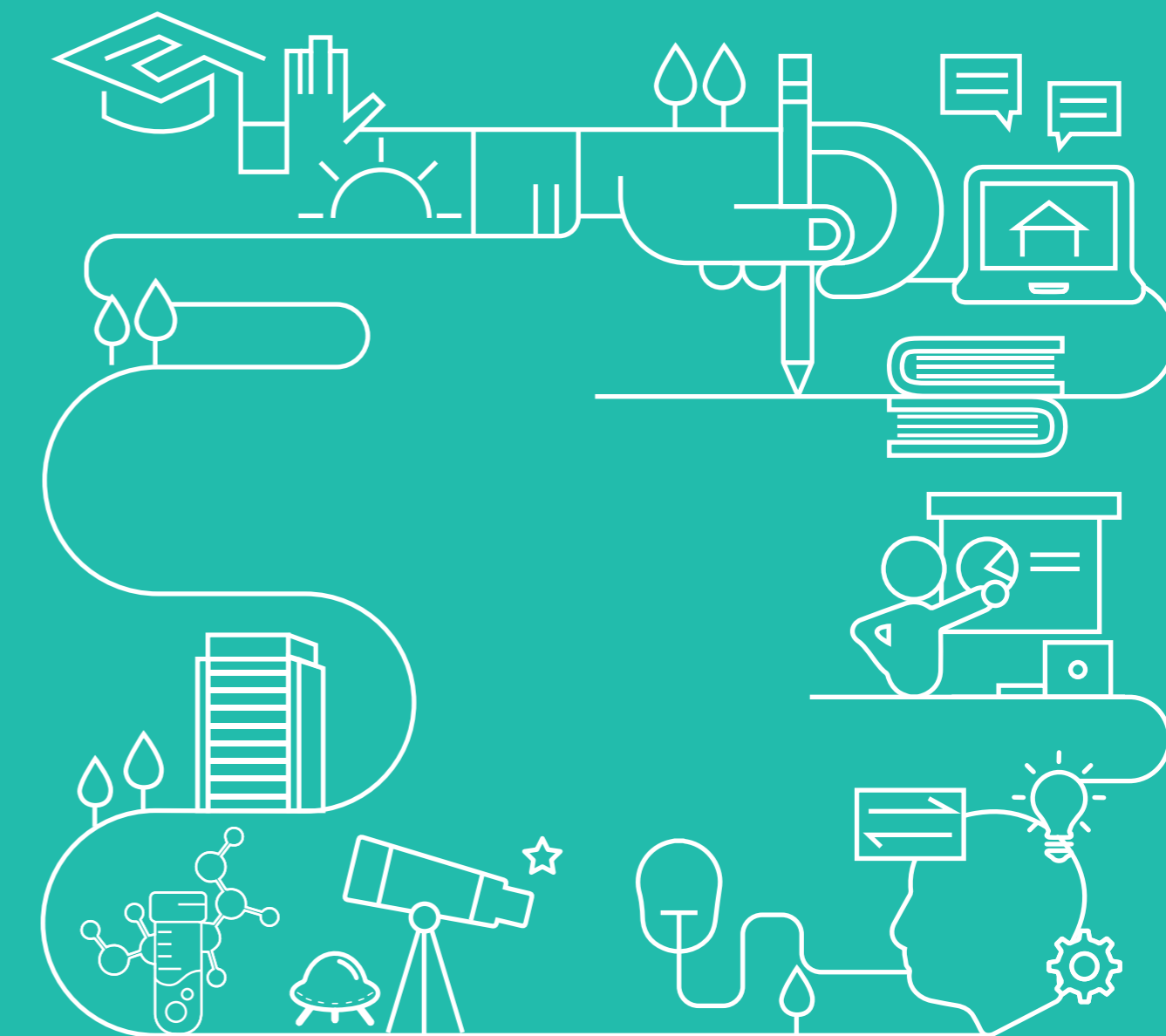
咨询电话:
咨询邮箱: pgenquiries@xjtlu.edu.cn
申请邮箱: pgadmissions@xjtlu.edu.cn
咨询 QQ 群:
地址:
邮编:



研究生招生咨询QQ群



西浦招生微信公众号



XJTLU MASTERS PROGRAMMES

硕士研究生 专业 (中国内地)

西交利物浦大学和利物浦大学 ABOUT XJTLU & UoL

University of Liverpool

- 英国利物浦大学硕士学位证书
- 申请入学制
- 全英文授课
- 奖学金
- 产业联合培养方向
- 国际专业组织认证
- 校外导师:
- 区位优势:

- 入学奖学金:
- 校友折扣:
- 团体折扣:

专业	总学费	学制	英语要求	本科背景
	44	8		
	44	8 36		
		8		(CFAB ICAEW ACCA ICAEW 6
	44	8 3		
IMBA	32	24		8
	2	8		
	2	8		
*	2	8 36		
*()	2	8		
	2	8 36	○	
	6	24 36	○	
		24 36	○	
	2	8		A3 PDF
*	2	8		
	2	8		
*	2	8		
*	2	8		
	2	8		
()	2	8		
() *	2	8		
*	2	8		
		24		
	2	8 3		
	2	8 3		
	2	8		
	2	8 36		
	2	8 3		
		24 36		
	2	8 36	□	
	32	8 36	□	
		8	□	
		24 42	□	